

販売

Windows®
95/98/NT4.0用
CD-ROM

伝票・帳簿
ワープロ

らくだ

電卓らくだ
搭載!

パソコンで販売伝票を発行するのは、もう難しくありません。
納品書、請求書も、市販の各種用紙に広く対応。
初めての方も、らくだ普及版に慣れたあなたも、大満足の本です。



パソコンで
販売伝票
つくるなら

キャンペーン価格
19,800円 (税別)
(定価28,000円)

伝票ワープロ
伝票らくだ シリーズ



株式会社 BSL システム研究所
Home Page <http://www.bsl-jp.com>

販売らくだ

パソコン初心者のための 導入ソフトのデファクトスタンダード

電卓らくだ
搭載!

納品書も発行したいが、先方にファックスも送りたいし宛名ラベルも作りたい。
だけど何本もソフトを用意したくないし…そんなあなたのご希望にお応えして、「販売らくだプロ」が登場しました。
「あ〜らくだ」とつぶやいてしまうこの機能の数々。伝票の種類もぐんと増えました。
販売履歴の一覧もラクラク。入金記録も入れば繰越し残高の把握もできます。
そして「らくだ」の名に恥じない使いやすさをそのままに、高機能を実現しました。
今日、初めて「らくだ」に出会ったあなたも、らくだ「普及版」に慣れたあなたも、大満足の初期導入デファクトスタンダードです。

★ マスタ登録なしに即記入

一般の販売管理ソフトは膨大な量のマスタ登録などをしなければならず、導入が大変ですが、「販売らくだプロ」ならマスタ登録なしに即使い始めることができます。得意先の追加も商品の追加も伝票作成時に自動的にされ、次からは選択するだけです。

★ 自由日付の記録入力

販売管理ソフトは締め操作が面倒なものです。一度締めると以前の記録を直せなくなることもあります。販売らくだプロならいつの伝票でも発行できます。もちろん修正もいつでもできます。(締め処理はありません)

★ 「電卓らくだ」搭載

せっかくコンピュータを使っているのに電卓を別に用意しなければならない。そんな不自由を解消するため、「電卓らくだ」をご用意しました。いつでもどこでもすぐ計算、結果はそのまま伝票へ記入できます。個別の単価計算などに便利です。

★ 便利な転記機能

見積書や納品書はほとんど同じ内容が繰り返し発行される場合があります。また、以前の伝票を元に新しい伝票を発行することも少なくありません。そんなときは転記機能を使えばあっという間に新しい伝票に転記されます。手書きでは味わえない便利さです。

★ 使いやすい「一覧絞り」機能

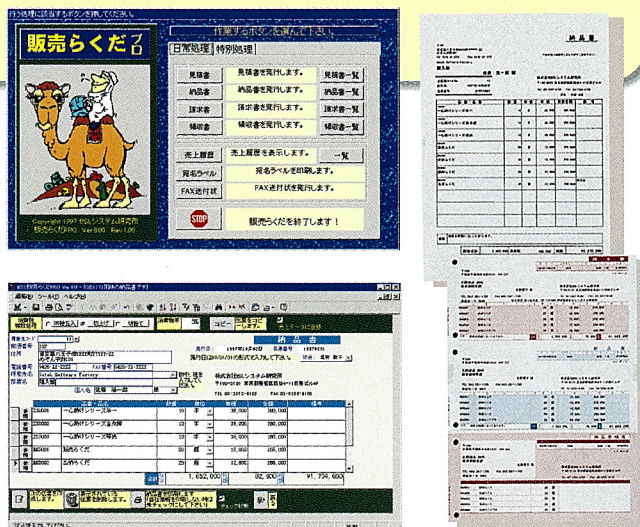
手書きでは伝票が多くなると、探すことや整理が大変です。らくだでは伝票を一覧表示し、年月や相手先などで簡単に絞り込めますので、膨大な量の伝票でもすぐに目的の伝票が見つかります。

★ 豊富な伝票

ヒサゴやコクヨの市販用紙に広く対応していますし、A4普通紙にも対応しているため、レーザープリンタでもインクジェットプリンタでも印刷できます。(使用するプリンタによって印刷できない用紙があります。)

★ ファックス送付状や宛名ラベルの印刷

販売業務では、販売先へ連絡したり請求書を郵送したりすることが避けられません。でもファックスや宛名ラベルのためだけに新しいソフトを購入するのももったいないし、「取引先の情報を何度も入れるのは面倒だ」と思われることでしょう。「販売らくだプロ」には、あらかじめファックス送付状や宛名ラベルの印刷機能がついています。送り主のラベル印刷もできますので、社用封筒がない場合でも大丈夫です。



■ 対応用紙

- 見積書……………HISAGO:GB343,GB834,GB884,GB997S,GB1138,GB1182
KOKUYO:ウ306 A4普通紙(2タイプ)
- 納品書……………HISAGO:GB45,GB550,GB921,GB1106,GB1110,GB1173,GB1182
KOKUYO:ウ333 A4普通紙(2タイプ)
- 請求書……………HISAGO:GB67,GB68,GB1116,GB1120,GB1121,GB1122,GB1182
KOKUYO:ウ329 A4普通紙(3タイプ)
- 領収書……………HISAGO:GB128,GB934
- FAX送付状……………A4普通紙(3タイプ)
- 宛名ラベル……………HISAGO:GB961,GB861,OP956,GB1984
- 売上履歴……………A4普通紙(月別,得意先別,一覧)
- 伝票一覧……………A4普通紙(納品書一覧,請求書一覧)
- 得意先一覧……………HISAGO:GB1152 A4普通紙
- 商品一覧……………A4普通紙

※締め処理や伝票間の転記処理などの機能は、弊社より発売中の本格的業務パッケージ、販売管理システム「与一」をご利用ください。

※対応用紙は変更することがあります。 ※専用紙はプリンタドライバに依存します。

■ データ容量

ハードディスク等の空き容量に依存します。

■ 運用に必要なシステム

- コンピュータ本体:日本語Microsoft® Windows95/98/NT4.0が動作する機種および環境
- 最小稼働メモリ:16MB、推奨32MB以上
- ディスプレイ解像度:SVGA(800×600)以上
- ハードディスク:15~20MB以上の空き容量 ● CD-ROMドライブ
- プリンタ:印刷伝票に対応したプリンタ ● その他:マウス

※画面は製品と若干異なる場合があります。

パッケージ内容/CD-ROM、マニュアル、ユーザー登録用紙

*製品の内容及び仕様は、改良のため予告なしに変更する場合がありますのであらかじめご了承ください。
*記載されている会社名、製品名は各社の登録商標または商標です。

伝票らくだシリーズ

販売らくだ
¥28,000(税別)

給料らくだ
¥28,000(税別)

出納らくだ
¥28,000(税別)

●お問い合わせ、ご用命は下記の販売店へどうぞ。



発売・開発元
株式会社 BSLシステム研究所
〒160-0004 東京都新宿区四谷4-11日新ビル
TEL.03-3352-6103 FAX.03-3352-6108
http://www.bsl-jp.com